

TY20 ユニバーサルシリーズ ベルトタイプ カバー無し

高さ：100mm ストローク：520~4720mm モータ定格出力：200W/400W/750W

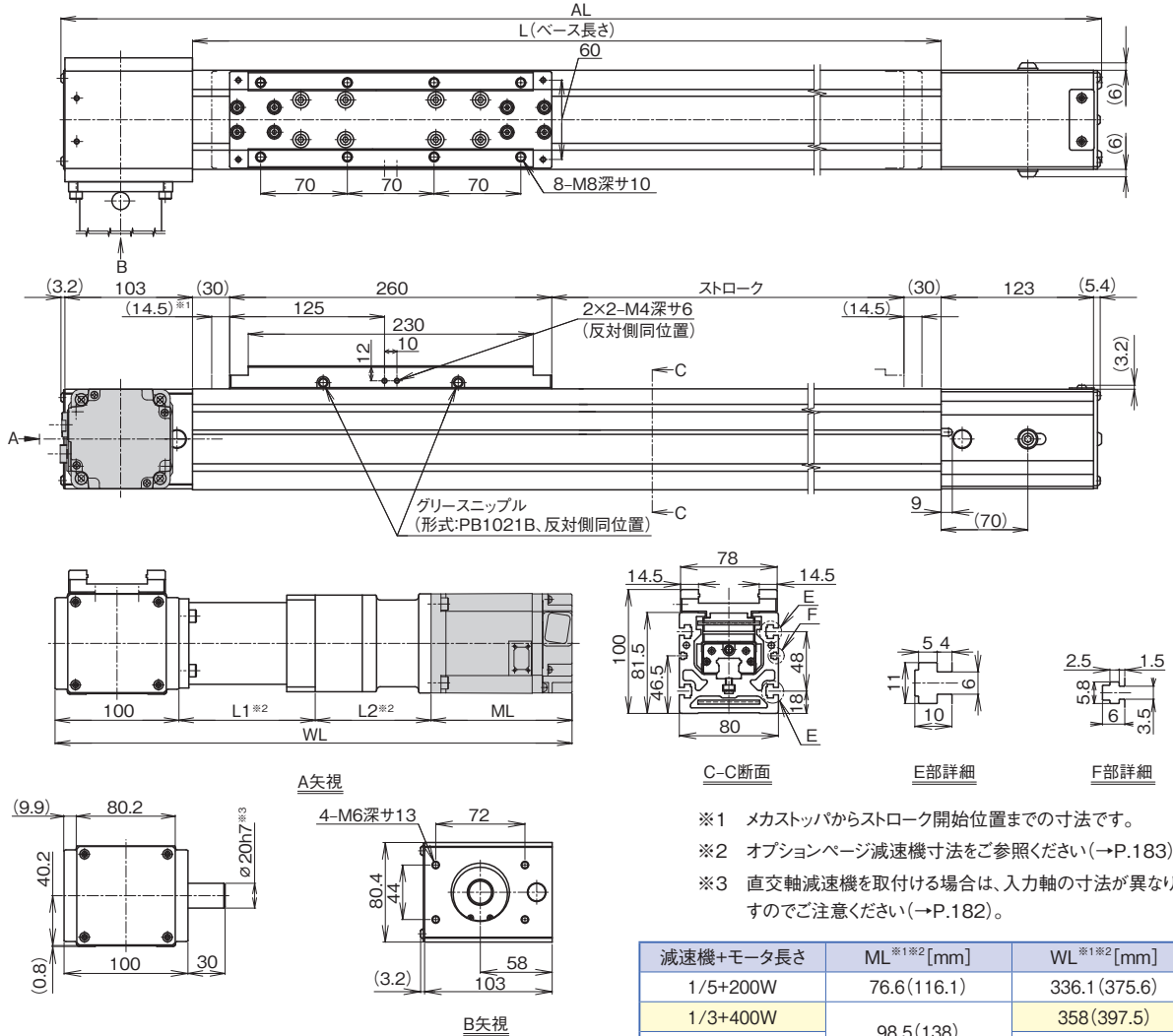


仕様

モータ定格出力[W]	200		400		750	
プーリのピッチ円径[mm]	65.25					
減速比	1/5	1/3	1/5	1/3	1/5	
定格速度 ^{※1} [mm/s]	2000	3400	2000	3400	2000	
最大可搬質量 ^{※2※3} [kg]	水平	加減速度	0.3G			
定格推力 ^{※3※4} [N]	11	6	19	15	46	
	68	83	139	154	257	

- ※1 定格速度は、モータの定格回転数(3000 min⁻¹)時の速度です。
- ※2 最大可搬質量は、定格速度時の質量です。
- ※3 HS-LXMコントローラ選択時の値です。
- ※4 定格推力は、モータの定格トルク時の推力です。

寸法



- ※1 メカストップからストローク開始位置までの寸法です。
- ※2 オプションページ減速機寸法をご参照ください(→P.183)。
- ※3 直交軸減速機を取付ける場合は、入力軸の寸法が異なりますのでご注意ください(→P.182)。

減速機+モータ長さ	ML ^{※1※2} [mm]	WL ^{※1※2} [mm]
1/5+200W	76.6(116.1)	336.1(375.6)
1/3+400W	98.5(138)	358(397.5)
1/5+400W		398(437.5)
1/3+750W	113.8(157)	417.3(460.5)
1/5+750W		317.3(460.5)

- ※1 HS-LXMコントローラ選択時の値です。
- ※2 ()内はブレーキ付きの値です。

ストローク[mm] (メカストップ間ストローク)	520(549)	700(729)	1000(1029)	1300(1329)	1600(1629)	1900(1929)	2200(2229)	2500(2529)	2800(2829)
寸法[mm]									
L(ベース長さ)	840	1020	1320	1620	1920	2220	2520	2820	3120
AL	1074.6	1254.6	1554.6	1854.6	2154.6	2454.6	2754.6	3054.6	3354.6
本体質量 [※] [kg]	13.4	15.1	17.9	20.7	23.5	26.3	29.1	31.9	34.7

ストローク[mm] (メカストップ間ストローク)	3100(3129)	3400(3429)	3700(3729)	4000(4029)	4300(4329)	4720(4749)
寸法[mm]						
L(ベース長さ)	3420	3720	4020	4320	4620	5040
AL	3654.6	3954.6	4254.6	4554.6	4854.6	5274.6
本体質量 [※] [kg]	37.5	40.3	43.1	45.9	48.7	52.6

※ HS-LXMコントローラ選択時のモータ付き質量は、THKまでお問い合わせください。
注) 本体の設置については、側面にあるTスロット(E部)を用いて取付けてください。

エコーノミー
コンパクト
ユニバーサル
シリーズ
スリーパーF A
シリーズ
スクリーン
シリーズ
コントローラ
シリーズ
リニアモーター
シリーズ
精密ステージ

ストローク[mm]
300
1000
2000
2000
定格速度[mm/s]
600
1500
1500
(永年)可搬質量[kg]
25
60
100
100